

SMĚROVACÍ DESKA S VÝSTRAŽNÝM SVĚTLEM

PODPĚRNÝ SLOUPEK S PODKLADNÍ DESKOU

SMĚROVACÍ DESKA LEVÁ
ODSTUP DESEK 3 M

STAVENIŠTĚ

PROVEDENÍ ZNAČEK: RETROREFLEXNÍ ČSN EN 12899-1
VELIKOST DOPRAVNÍCH ZNAČEK: ZÁKLADNÍ VL.6.1 A VL.6.2

Značky užívané pro označení pracovního místa musí odpovídat vyhlášce č. 30/2001 Sb., ČSN EN 12899-1, ČSN EN 12966-1+A1, TP 143, TP 70, VL 6.1, VL 6.2 a TP 66

Značky užívané k označení pracovních míst musí být provedeny jako retroreflexní. Retroreflexní materiál svislých značek užitých na dálnicích, silnicích pro motorová vozidla a místních komunikacích I. třídy musí splňovat vlastnosti minimálně třídy RA2, na ostatních pozemních komunikacích minimálně třídy RA1 dle ČSN EN 12899-1.

Vodorovné dopravní značky musí splňovat požadavky ČSN EN 1436+A1 a musí být retroreflexní.

Rozměry značek stanoví VL 6.1 a VL 6.2. Není dovoleno užívat svislých značek zmenšené velikosti.

Vodorovná vzdálenost bližšího okraje stálé značky nebo její nosné konstrukce od vnějšího okraje zpevněné části krajnice nebo od obrubníku je 0,50 – 2,00 m. Vodorovná vzdálenost bližšího okraje přenosné značky od jízdního nebo pomocného pruhu je 0,50 – 4,00 m.

VELIKOST ZNAČEK, BARVY A PROVEDENÍ MUSÍ ODPOVÍDAT ČSN 018020

OSAZENÍ ZNAČEK PROVÁDĚT DLE :

TP 65 - ZÁSADY PRO DOPRAVNÍ ZNAČENÍ NA PK
TP 66 - ZÁSADY PRO PŘECHODNÉ DOPRAVNÍ ZNAČENÍ NA PK

PROVEDENÍ ZNAČEK: RETROREFLEXNÍ ČSN EN 12899-1
VELIKOST DOPRAVNÍCH ZNAČEK: ZÁKLADNÍ VL.6.1 A VL.6.2

Značky užívané pro označení pracovního místa musí odpovídat vyhlášce č. 30/2001 Sb., ČSN EN 12899-1, ČSN EN 12966-1+A1, TP 143, TP 70, VL 6.1, VL 6.2 a TP 66

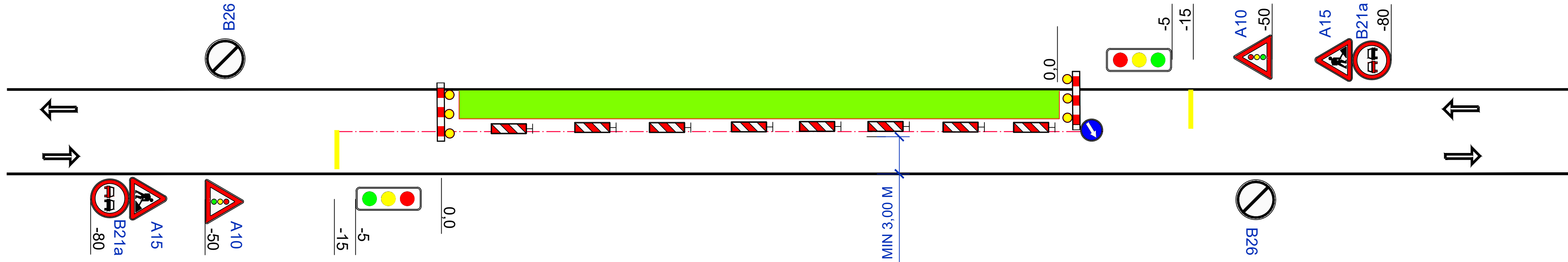
Značky užívané k označení pracovních míst musí být provedeny jako retroreflexní. Retroreflexní materiál svislých značek užitých na dálnicích, silnicích pro motorová vozidla a místních komunikacích I. třídy musí splňovat vlastnosti minimálně třídy RA2, na ostatních pozemních komunikacích minimálně třídy RA1 dle ČSN EN 12899-1.


Vodorovné dopravní značky musí splňovat požadavky ČSN EN 1436+A1 a musí být retroreflexní.

Rozměry značek stanoví VL 6.1 a VL 6.2. Není dovoleno užívat svislých značek zmenšené velikosti.

Vodorovná vzdálenost bližšího okraje stálé značky nebo její nosné konstrukce od vnějšího okraje zpevněné části krajnice nebo od obrubníku je 0,50
jízdního nebo pomocného pruhu je 0,50

PRACOVNÍ MÍSTO - ZÚŽENÍ NA JEDEN JÍZDNÍ PRUH - ŘÍZENÍ PROVOZU SSZ



VED. PROJEKTANT		ZODP. PROJEKTANT		VYPRACOVAL		KRESLIL		 MACÁN PROJEKCE DS s.r.o. ČECHOVA 193, CHUDENICE tel. 376315118 projekceds@projekceds.cz		
ING. TOMÁŠ MACÁN		ING. TOMÁŠ MACÁN		ING. TOMÁŠ MACÁN		ING. TOMÁŠ MACÁN				
KRAJ		PLZEŇSKÝ		KAT.ÚZEMÍ		KLATOVY				
OBJEDNATEL		MĚSTO KLATOVY						FORMÁT		A4
KLATOVY-STEZKA PRO CHODCE A CYKLISTY PŘI SILNICI II/191								DATUM		XII/25
								ÚČEL		PDPS
								ČÍS. ZAKÁZKY		4723
								MĚŘÍTKO		SCHEMA
								ČÍS. PŘÍLOHY		ČÍS. KOPIE
OBSAH								8		
DOPRAVNĚ INŽENÝRSKÉ OPATŘENÍ										

TATO DOKUMENTACE VČETNĚ VŠECH PŘÍLOH JE DUŠEVNÍM VLASTNICTVÍM FIRMY MACÁN PROJEKCE DS s.r.o. OBJEDNATEL TĚTO DOKUMENTACE JE OPRAVNĚN JI VYUŽÍT K ÚČELUM VYPYKAJÍCÍM Z UZAVŘENÉ SMLOUVY
JINÉ OSOBY JAK PRÁVNICKÉ TAK FYZICKÉ NESOU BEZ PŘEDCHOZÍHO VÝSLOVNĚHO SOUHLASU OBJEDNATELE OPRAVNĚNÍ TUTO DOKUMENTACI ANI JEJÍ ČÁSTI VYUŽÍVAT, KOPÍROVAT NEBO ZPRŮSTUPNIT JINÝM OSOBAM